

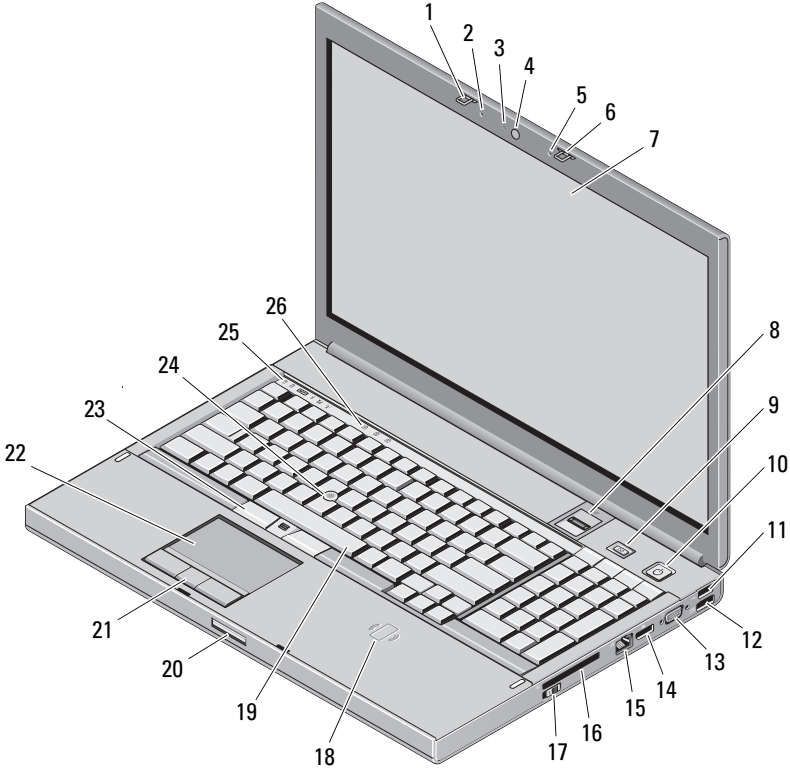


Uyarılar Hakkında

! UYARI: UYARI, meydana gelebilecek olası maddi hasar, kişisel yaralanma veya ölüm tehlikesi anlamına gelir.

Dell Precision M6500 Mobil Çalışma İstasyonu Kurulum ve Özellikler ile İlgili Teknik Bilgi Sayfası

Önden Görünüm



Ağustos 2010

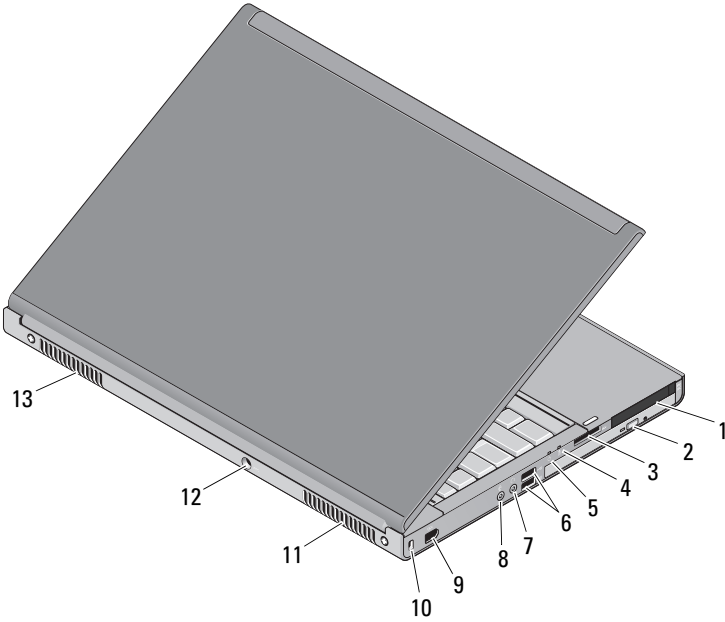


OU660PA02

Model: PP08X
Tip: PP08X001

- | | | | |
|----|---------------------------------|----|---------------------------------------|
| 1 | ekran mandalı | 2 | mikrofon |
| 3 | kamera LED ışığı (isteğe bağlı) | 4 | kamera (isteğe bağlı) |
| 5 | mikrofon | 6 | ekran mandalı |
| 7 | ekran | 8 | parmak izi okuyucu (isteğe bağlı) |
| 9 | Precision AÇIK düğmesi | 10 | güç düğmesi |
| 11 | USB 2.0 | 12 | USB/eSATA konektörü |
| 13 | VGA konektörü | 14 | DisplayPort |
| 15 | ağ konektörü | 16 | ExpressCard yuvası |
| 17 | kablosuz anahtar | 18 | temassız akıllı kart (isteğe bağlı) |
| 19 | klavye | 20 | ekran mandalı serbest bırakma düğmesi |
| 21 | dokunmatik yüzey düğmeleri (3) | 22 | dokunmatik yüzey/kaydırma alanı |
| 23 | izleme çubuğu düğmeleri (3) | 24 | izleme çubuğu |
| 25 | aygıt durumu ışıkları | 26 | klavye durumu ışıkları |

Arkadan Görünüm



- | | | | |
|----|---|----|--------------------------|
| 1 | iki yuvalı akıllı kart okuyucusu ve PC kartı okuyucusu yuvası | 2 | optik sürücü |
| 3 | sekizi bir arada kart okuyucusu yuvası | 4 | pil durum ışığı |
| 5 | güç ışığı | 6 | USB 3.0 konektörleri (2) |
| 7 | çıkış/kulaklık konektörü | 8 | giriş/mikrofon konektörü |
| 9 | IEEE 1394 bağlantı noktası (6 pinli, elektrik beslemeli) | 10 | güvenlik kablosu yuvası |
| 11 | soğutma çıkışları | 12 | AC adaptörü konektörü |
| 13 | soğutma çıkışları | | |

Hızlı Kurulum



UYARI: Bu bölümdeki yordamları gerçekleştirmeye başlamadan önce, bilgisayarınızla birlikte gelen güvenlik bilgilerini okuyun. Ek en iyi uygulama bilgileri için bkz. www.dell.com/regulatory_compliance.



UYARI: AC adaptörü tüm dünyadaki elektrik prizleriyle çalışır. Ancak güç konektörleri ve anahtarlı uzatma kabloları ülkelere göre farklılık gösterir. Uyumsuz bir kablo kullanılması veya kablunun anahtarlı uzatma kablosuna veya elektrik prizine yanlış bağlanması yangına veya ekipmanın zarar görmesine neden olabilir.

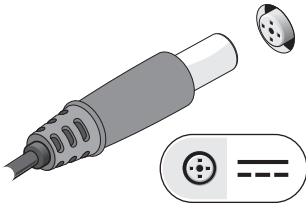


DİKKAT: AC adaptörü kablosunu bilgisayardan çıkardığımızda, kablodan değil konektörden tutun ve kablunun zarar görmemesi için sıkı bir şekilde fakat nazikçe çekin. AC adaptörü kablosunu sararken, kablunun hasar görmesini önlemek için AC adaptöründeki konektörün açısını izlediğinizden emin olun.

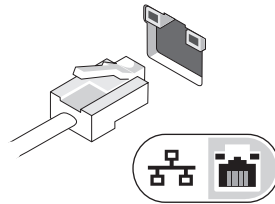


NOT: Sipariş etmediyseniz pakette bazı aygıtlar bulunmayabilir.

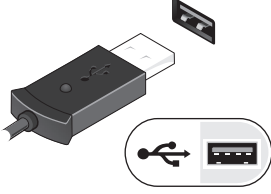
- 1** AC adaptörünü bilgisayarın üzerindeki AC adaptörü konektörüne ve elektrik prizine bağlayın.



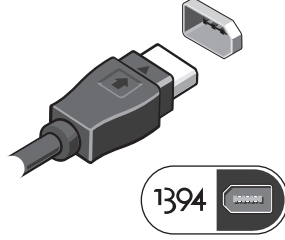
- 2** Ağ kablosunu (isteğe bağlı) bağlayın.



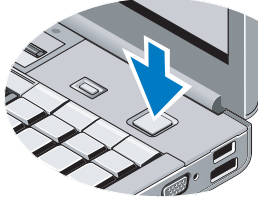
3 Fare veya klavye gibi USB aygıtlarını bağlayın (isteğe bağlı).



4 1394 sabit sürücü (isteğe bağlı) gibi IEEE 1394 aygıtlarını bağlayın.



5 Bilgisayarın ekranını açın ve bilgisayarı açmak için açma kapama düğmesine basın.



NOT: Herhangi bir kart yüklemeyen veya bilgisayarı bir yerleştirme aygıtına ya da yazıcı gibi harici bir aygıtı bağlamadan önce en az bir kez açıp kapamanız önerilir.

Özellikler



NOT: Özellikler bölgeye göre değişebilir. Aşağıdaki teknik özellikler sadece yasaların bilgisayarınızla birlikte gönderilmesini şart koştuğu teknik özelliklerdir. Bilgisayarınızın yapılandırması hakkında daha fazla bilgi için **Başlat**→ **Yardım ve Destek** ögesini tıklatın ve bilgisayarınız hakkındaki bilgileri gösteren seçimi yapın.

Sistem Bilgileri

Yonga Kümesi Mobile Intel PM55 çipseti

İşlemci

İşlemci Intel Core i5-520M Dual Core
Intel Core i5-540M Dual Core
Intel Core i7-620M Dual Core
Intel Core i7-740QM Quad Core
Intel Core i7-820QM Quad Core
Intel Core i7-920XM Quad Core Extreme

Video

Video türü Ayrık
Veriyolu PCI-Express x16 Gen 2 kapasiteli
Video denetleyici ve belleği NVIDIA Quadro FX 3800M (1GB GDDR3 grafik belleği)
NVIDIA Quadro FX 2800M (1GB GDDR3 grafik belleği)
AMD ATI FirePro M7740 (1GB GDDR5 grafik belleği)

Bellek

Bellek konektörü dört SODIMM konektörü
NOT: Intel Core i5-520M/540M veya Intel Core i7-620 M, iki bellek konektörünü destekler.
Bellek kapasitesi 1GB, 2 GB, 4 GB, ve 8GB'a yükseltilebilir
Bellek türü DDR3, 1067 MHz/1333MHz/1600 MHz
NOT: DDR3 1600 MHz bellek konfigürasyonları mevcut konumda 8 GB ile sınırlandırılmıştır.
Minimum bellek 2 GB
Maksimum bellek 32 GB

Akıllı Kart (isteğe bağlı temassız özelliğiyle birlikte)

Okuma/yazma özellikleri	ISO-7816-3 (asenكرون ve senكرون Tip I ve II), ISO7816-12 desteđi
Desteklenen kartlar	1,8 V, 3 V ve 5 V
Desteklenen program teknolojisi	Java kartları
Arabirim hızı	9600–115, 200 BPS
EMV düzeyi	düzyey 1 sertifikalı
WHQL sertifikası	PC/SC

Pil

Tür	9-hücreli "akıllı" lityum iyon (90 W/s)
Boyutlar:	
Derinlik	85 mm (3,34 inç)
Yükseklik	23 mm (0,90 inç)
Voltaj	11,1 V
Sıcaklık aralıđı:	
Çalıřma	0°C - 35°C (32°F - 95°F)
Depolama	-40 °C - 65 °C (-40 °F - 149 °F)
Düğme pil	3 V CR2032 lityum

AC Adaptörü

Tür	210 W/240 W
Giriř voltajı	100–240 VAC
Giriř akımı (maksimum):	
210 W	3,2 A
240 W	3,5 A
Giriř frekansı	50–60 Hz
Çıkıř akımı:	
210 W	10,8 A
240 W	12,3 A
Dereceli çıkıř voltajı	19,50 VDC

AC Adaptörü (devamı)

Sıcaklık aralığı:

Çalışma	0 °C - 40 °C (32 °F - 104 °F)
Depolama	-40 °C - 65 °C (-40 °F - 149 °F)

Fiziksel

Yükseklik	38,50 mm (1,52 inç)
Genişlik	393 mm (15,47 inç)
Derinlik	280,50 mm (11,04 inç)
Ağırlık (9 hücreli pille)	minimum ağırlık 3,81 kg'dır (8,40 lb)

Çevre

Sıcaklık aralığı

Çalışma	0°C - 35°C (32°F - 95°F)
Depolama	-40 °C - 65 °C (-40 °F - 149 °F)

Bağıl nem (en yüksek)

Çalışma	%10 - %90 (yoğuşmasız)
Depolama	%5 - %95 (yoğuşmasız)

Daha Fazla Bilgi ve Kaynak Bulma

Şunları yapmanız gerekiyorsa:

Bilgisayarınız için en iyi güvenlik uygulamaları bilgilerini bulun, Garanti bilgilerinizi, Hüküm ve Koşulları (yalnızca ABD), Güvenlik yönergelerini, Mevzuat bilgilerinizi, Ergonomi bilgilerinizi ve Son Kullanıcı Lisans Sözleşmesini inceleyin.

Şunlara bakın:

Bilgisayarınızla birlikte verilen güvenlik ve mevzuatla ilgili belgeleri ve aşağıdaki adreste bulunan Mevzuata Uygunluk Ana Sayfasını inceleyin: www.dell.com/regulatory_compliance.

Bu yayındaki bilgiler önceden bildirilmeksizin değiştirilebilir.

© 2009-2010 Dell Inc. Tüm hakları saklıdır. Polonya'da basılmıştır.

Dell Inc.'nin yazılı izni olmadan bu materyallerin herhangi bir şekilde çoğaltılması kesinlikle yasaktır.

Bu metinde kullanılan tescilli ticari markalar: Dell™, the DELL logo, Dell Precision™, ve Precision ON™ Dell Inc.'a ait tescilli ticari markalardır; Blu-ray Disc™ Blu-ray Disc Association'a ait bir tescilli markadır; Intel® tescilli bir ticari markadır ve Core™ ABD'de ve diğer ülkelerde Intel Corporation'a ait bir tescilli markadır ve ATI FirePro, Advanced Micro Devices, Inc. şirketinin ticari markasıdır.

Bu yayında, marka ve adların sahiplerine ya da ürünlerine atıfta bulunmak için başka ticari marka ve ticari adlar kullanılabilir. Dell Inc. kendine ait olanların dışındaki ticari markalar ve ticari isimlerle ilgili hiçbir mülkiyet hakkı olmadığını beyan eder.